

BeeRUSH梅田店

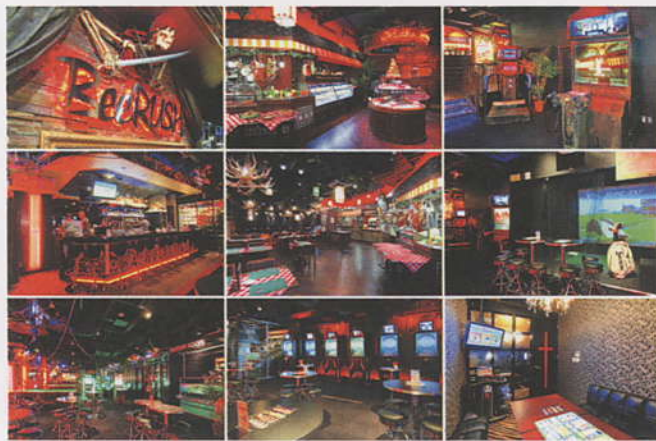
大阪・梅田に全国初登場した“「遊び」と「食」のコラボ空間”の発展型

2002年4月からダーツをメインコンテンツとしたエンタテインメント空間を展開してきたセガグループが、現代ダーツバーの先駆的存在となった「Bee」、ダーツに特化したダーツユーザー向け専門店「ダーツバーKABURA」に続く第3の形態として開発。梅田を皮切りに全国に展開

セガサミーグループのダイニングエンタテインメント施設運営会社である(株)セガビーリンクが大阪・梅田に1月26日にオープンした「BeeRUSH梅田店」は、ダーツバー「Bee」、ダーツに特化した専門店「ダーツバーKABURA」に続く、3つ目の形態として開設した大型ダイニング・エンタテインメントスペースである。

市営地下鉄御堂筋線梅田駅から徒歩5分に建つビルの2階に開設された「BeeRUSH梅田店」は、「ヨーロッパの大航海時代」をコンセプトに、“陽気な南イタリアの市場”をイメージしたダイニングエリア「Creating Italian Factory」と、“パイレーツ(海賊)”をモチーフに環境演出を施したアミューズメントエリア「Amazing Amusement Arena」で構成。

ダイニングエリアは、ゲストが約50種類の食材から好みの具を選び、遊び感覚でトッピングすることができ、ピザや



鉄板焼きなどの“セルフクッキング”を楽しむことができるほか、オープンキッチンでシェフがつくる本格的イタリアンの「アラ・カルト」を提供する。

アミューズメントエリアには、ダーツをはじめ、ゴルフシミュレーター、ビリヤード、カラオケ、健康測定器など、ストレス発散等に適した多彩なアイテムを取り揃え、“大人の遊び”のニーズに対応。

フロアを中心に位置し、360度どこからでもオーダーできるバーカウンターを備えたバーエリア「Center Bartending Stadium」は、ビール、ワイン等はもちろんのこと、カクテルも常時200種類以上を用意。さらにバーカウンター内で、フレイショーを開催するなど、華やかな雰囲気を出している。

多様化する“遊び”のニーズに対応した豊富なコンテンツを揃える「BeeRUSH梅田店」だが、館長の福家優樹氏は「お客さまから支持を得ていくた

めには、そうしたコンテンツを活かす「人」こそが重要です。若いスタッフがいますが、礼儀やマナー、そして元気の下で、お客さまと一緒に楽しめるお店にしていきたいですね」と運営の抱負を語る。



BeeRUSH 梅田店

◆施設概要

BeeRUSH 梅田店

●所在地:大阪府大阪市北区小松原町4-32
北大阪東通りビル2階

●オープン:2007年1月26日

●面積:182坪 ダイニングエリア45坪、
アミューズメントエリア100坪、
バーエリア10坪

●営業時間:平日17:00~翌5:00
土・日祝日15:00~翌5:00

●定休日:年中無休

●チャージ:530円(17:00から)

●問合せ:株セガビーリンク 営業部
〒144-8532 東京都大田区東横谷2-12-14
セガ本社三号館1階
Tel.03-5736-7660 Fax.03-5736-7661
<http://www.bee-style.jp/>